

NOTAS:

1.-ESTE DOCUMENTO SE EMITE COMO REFERENCIA, LA INGENIERIA APC ES RESPONSABILIDAD DE LA CONTRATISTA QUE DESARROLLE EL PROYECTO ASI COMO LAS CORRECCIONES A LA INGENIERIA DERIVADO DE OBSERVACIONES Y/O HALLAZGOS DETECTADOS DURANTES LAS SESIONES DE ARP.

2.-ES RESPONSABILIDAD DE LA CONTRATISTA APLICAR LAS RECOMENDACIONES DEL ARP SIN AFECTAR PLAZO NI MONTO DEL CONTRATO.

3.-LOS DRENAJES ATM Y PRESURIZADOS CONTARÁ CON LA PREPARACIÓN CON VÁLVULA Y BRIDA QUE GARANTICE LA OPERATIVIDAD PARA ENVÍO DE LOS CONDENSADOS A LOS TANQUES.

4.-LA VÁLVULA DE PATEO DEBERÁ ESTAR LO MAS CERCA DEL LINEA DE PROCESO.

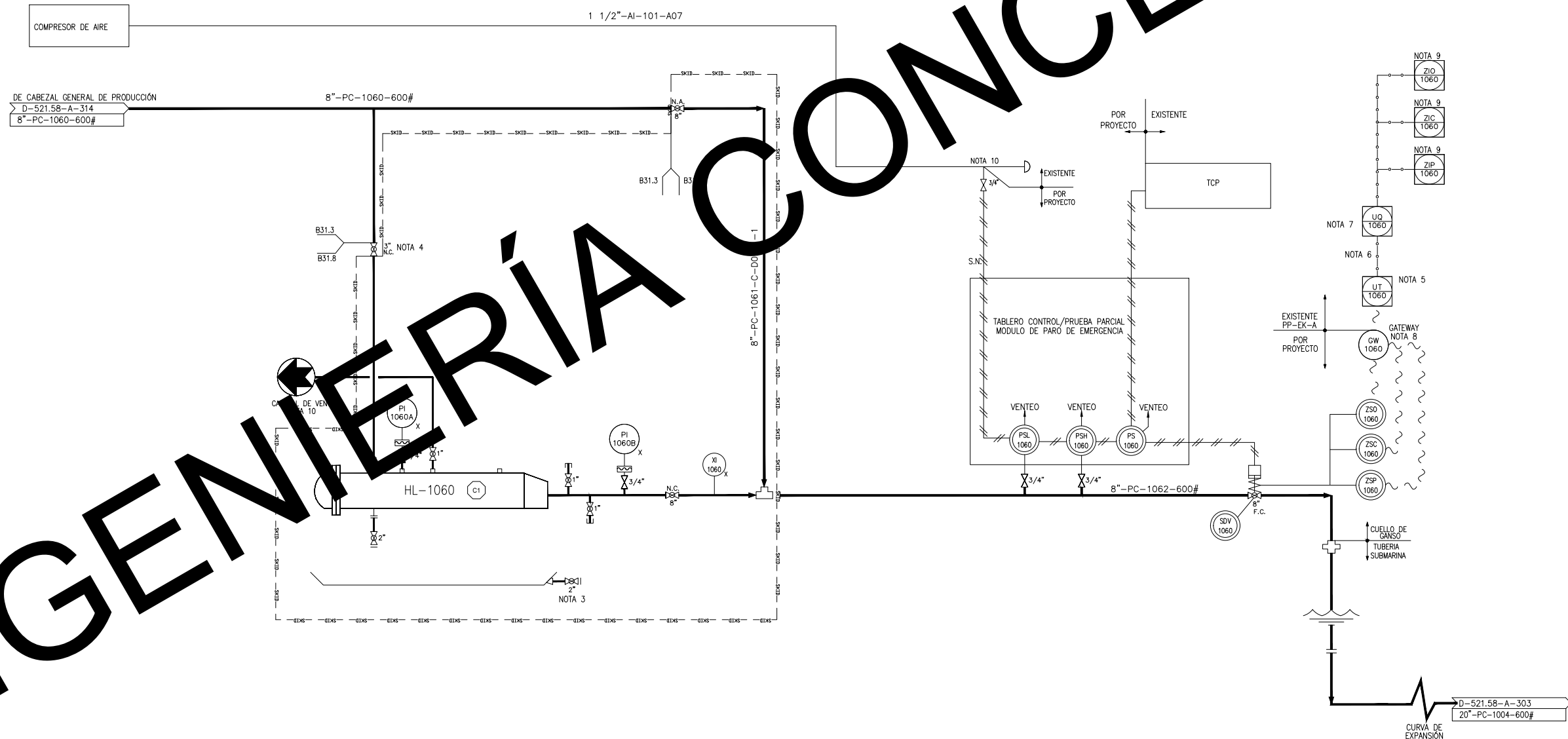
5.-CONVERTIDOR DE DATOS DE INSTRUMENTOS INALAMBRICOS DE MODBUS RTU A ETHERNET TCP/IP LOCALIZADO EN EL GABINETE DE COMUNICACIONES DCE001-0001 DENTRO DEL CUARTO DE CONTROL DE LA PLATAFORMA DE PERFORACIÓN EK-TA Y MONITOREADO EN LA PLANTA DE CONSTRUCCIÓN PARA LA INTERCONEXION DE LAS SEÑALES INALAMBRICAS.




6.-UPR DEL SERVIDOR PARA EL PROCESO LOCALIZADO EN EL CUARTO DE CONTROL DE LA PLATAFORMA EK-TA.

8.-GATEWAY SMART WIRELESS LOCALIZADO EN EL CAMPO PARA LA TRANSMISION DE DATOS DE LOS INSTRUMENTOS INALAMBRICOS EN LA ARQUITECTURA INALAMBRICA BAJO EL ESTANDAR IEEE 802.11 Y BANDA DE 2.4GHZ.

9.-SEÑALES CONFIGURADAS EN EL SISTEMA DE CONTROL EXISTENTE EN LA PLATAFORMA.

10.-LA INTERCONEXION DE LOS SERVICIOS AUXILIARES FORMA PARTE DE LOS ALCANZES DE LA CONTRATISTA.



EDICIÓN	REV.	REVISIONES	FECHA	POR	Vo Bo.	NUM.	DIBUJOS DE REFERENCIA	APROBADO POR PEP	 EXPLORACION Y PRODUCCION ®		 M.R. INGENIERIA Y ADMINISTRACION DE PROYECTOS, S.A. DE C.V.		 GRUPO SACMAG		DIBUJO	ERICA ISLAS G.	"OLEOGASODUCTO DE 20"Ø x 5.9 KM APROX. DE LA PLATAFORMA BALAM-TB HACIA EK-A/PERFORACIÓN (COLECTOR SUR), INCLUYE TRES RAMALES DE 8"Ø HACIA LAS PLATAFORMAS BALAM-TA, EK-TB Y EK-TA Y UN OLEODUCTO DE 8"Ø x 0.5 KM APROX. DE LA PLATAFORMA BALAM-1 HACIA BALAM-TA"		No. PROJ.	640835809	D-521.58-A-308	REV.
-	-	PLANO DE REFERENCIA	02/07/18	C.G.P.	L.M.V.	D-521.58-A-314	DIAGRAMA DE TUBERÍAS E INSTRUMENTOS OBRA SOBRE CUBIERTA PLATAFORMA EK-TA	ING. J. RAMÓN CASTILLO SÁNCHEZ	SUBDIRECCION DE SERVICIOS A LA EXPLOTACIÓN GERENCIA DE PROYECTOS DE INFRAESTRUCTURA MARINA GRUPO MULTIDISCIPLINARIO DE INGENIERIA ACTIVO INTEGRAL DE PRODUCCIÓN BLOQUE AS01-01		DIRECCION GENERAL SUBDIRECCION DE SERVICIOS A LA EXPLOTACIÓN GERENCIA DE PROYECTOS DE INFRAESTRUCTURA MARINA GRUPO MULTIDISCIPLINARIO DE INGENIERIA ACTIVO INTEGRAL DE PRODUCCIÓN BLOQUE AS01-01		DIRECCION GENERAL SUBDIRECCION DE SERVICIOS A LA EXPLOTACIÓN GERENCIA DE PROYECTOS DE INFRAESTRUCTURA MARINA GRUPO MULTIDISCIPLINARIO DE INGENIERIA ACTIVO INTEGRAL DE PRODUCCIÓN BLOQUE AS01-01		ELABORO	ING. CÉSAR GONZÁLEZ P.	DIAGRAMA DE TUBERÍAS E INSTRUMENTOS OLEOGASODUCTO DE 20"Ø (COLECTOR SUR), INTERCONEXIONES SUBMARINAS DE PLATAFORMAS BALAM-TA, EK-TB Y EK-TA		No. PROJ.	640835809	D-521.58-A-308	-
						D-521.58-A-303	DIAGRAMA DE TUBERÍAS E INSTRUMENTOS OLEOGASODUCTO DE 20"Ø (COLECTOR SUR), INTERCONEXIONES SUBMARINAS DE PLATAFORMAS BALAM-TA, EK-TB Y EK-TA	SUPERVISOR					REVISÓ	ING. LEONEL MARTÍNEZ								
								ING. J. FERMIN ORTEGA ACEVES					VERIFICÓ	ING. JESUS A. URBINA P.								
DD-MM-AA							RESIDENTE		DIBUJO ELABORADO EN: MÉXICO D.F.		02-07-18		ORDEN DE SERVICIO OS-58		ESC.	S/E	ACOT. EN:	S/A	LUGAR: GOLFO DE MÉXICO			